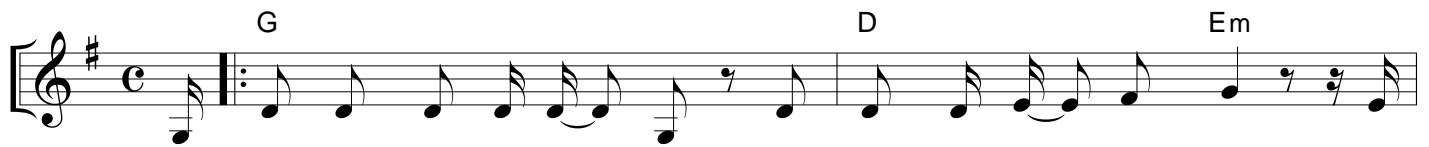


Immer – ewig

Text und Musik: Chris Hess

Original-Berner-Mundart



1. I ha grad fescht a Di__ dänkt, mi gfragt was Du__ grad machsch, so
2. I ha Dir wöu - e dan - ke, dass Du geng zu__ mir steisch, wüu



wit e - wäg u doch ganz nach bi mir. Di Na - me isch e Per - le, i
Du mi treit hesch, trag i an - dri oh. Di Na - me isch e Per - le, i



wott se wi - ter gäh, dass vie - li an - dri Mön - sche Di chöi gseh.
wott se wi - ter gäh, dass vie - li an - dri Mön - sche Di chöi gseh.



Du bisch da__ we d'Hoff - nig schwig, z'Ve - lor - ne bringsch Du wie - der zrüg, we
Du bisch da__ we d'Hoff - nig schwig, z'Ve - lor - ne bringsch Du wie - der zrüg, we



d'Lie - bi bricht bisch Du nid wit,__ zum Fri - de schlasch Du d'Brügg.
d'Lie - bi bricht bisch Du nid wit,__ zum Fri - de schlasch Du d'Brügg. Es



Du bringsch mi - ni Seel__ zum Klin - ge, schmel - zisch je - di Is - zyt wäg,



schint es Licht ir Dun - kel - heit, es fließt e Strom dür stou - bigs Land, zum

G² D

cha nid still_ si wott Dir sin - ge Di Gnad gilt mir bis hüt._

Lä - be hesch Du üs be - freit,_ gisch Dis für üs als Pfand.

Chorus G D Em C G

Im - mer, e - wig_ Di Na - me, mi Zue - flucht Di
Im - mer, e - wig_ ; Je - sus, mi Zue - flucht e

1. C G D 2. C G D 1. Em C D.C.

Na - me, mi Ster - chi. Lie - bi wo au - es ü - ber - steit. 2. I

2. Em *Bridge* B^bm Em Am C

- steit. Du hesch mi treit, Du hesch mer gseit, dass Du mi nie los - lasch.

Em B^bm Em C D

Du, Du hesch mi treit, Du hesch mer gseit, dass Du geng bi mir bisch.

Chorus G D Em C G 1.-4. C G D

Im - mer, e - wig_ Di Na - me, mi Zue - flucht Di Na - me, mi Ster - chi.
Im - mer, e - wig_ ; Je - sus, mi Zue - flucht e

5. C G D C Am G

Lie - bi wo au - es ü - ber - steit. wo au - es ü - ber - steit.